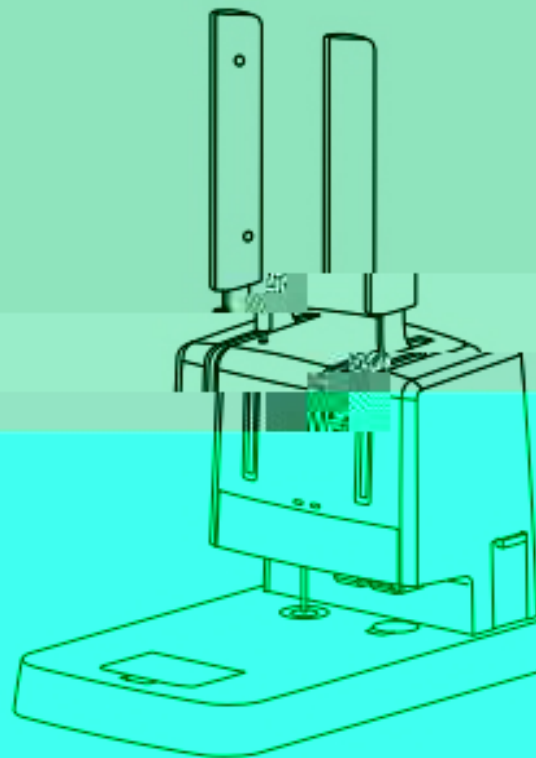


得力 **deli**

使用说明书

财务装订机

No.3881/No.T503





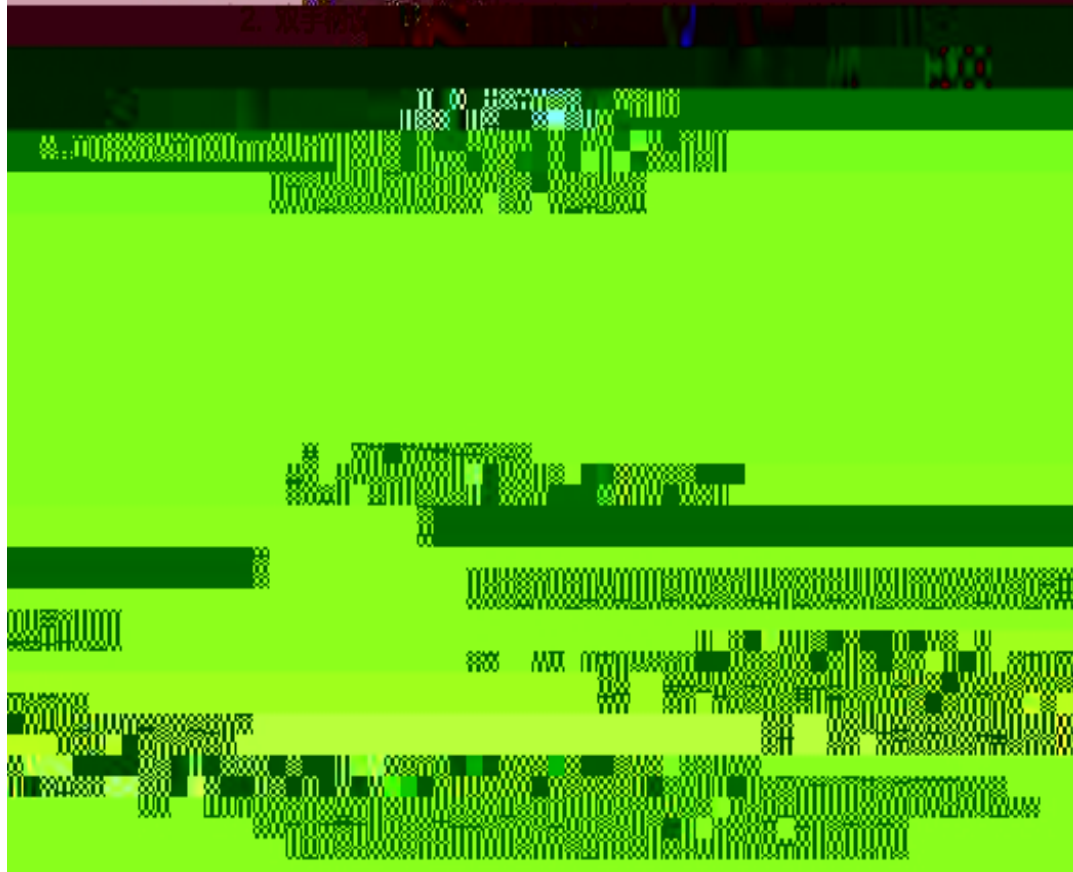
本产品是一款适用于单位财务室、办公室的装订机，适合对档案、资料、文件、账页、票据进行装订。

目 录

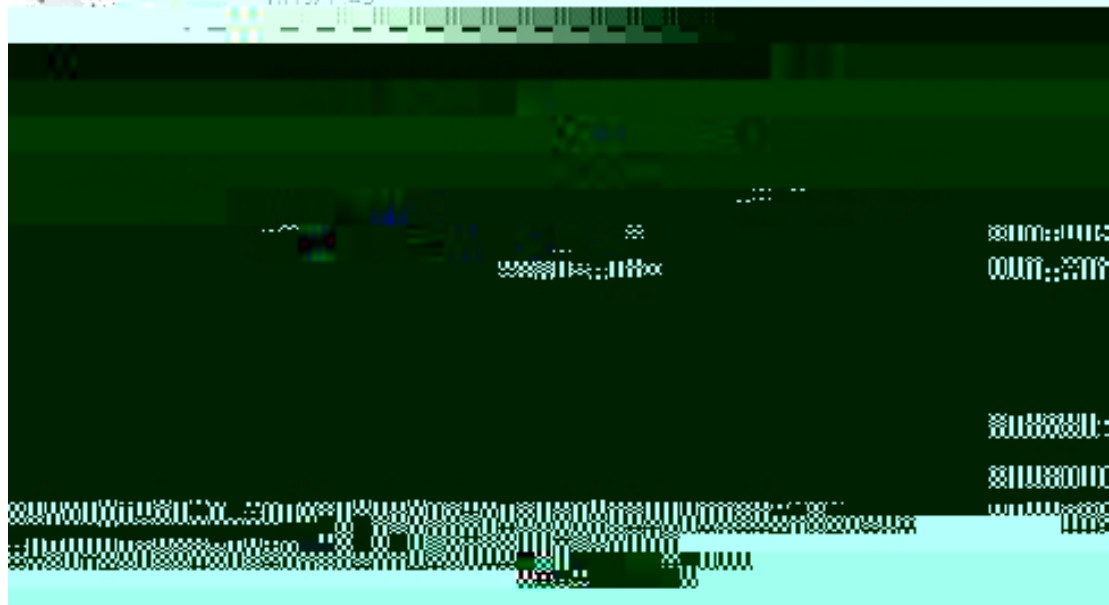
	1 性能特点	1
	2 安全使用须知	
1	3 机器拆封	
1	4 部件介绍	
..... 2	5 技术参数	
..... 2	6 操作指南	
..... 3	7 配件更换说明（请勿带电）	
..... 4	8 钻孔	
及装订铆钉的存放方法	9 清洗	
..... 5	10 注意事项	1
..... 7	11 故障检查与排除	

1. 性能特点

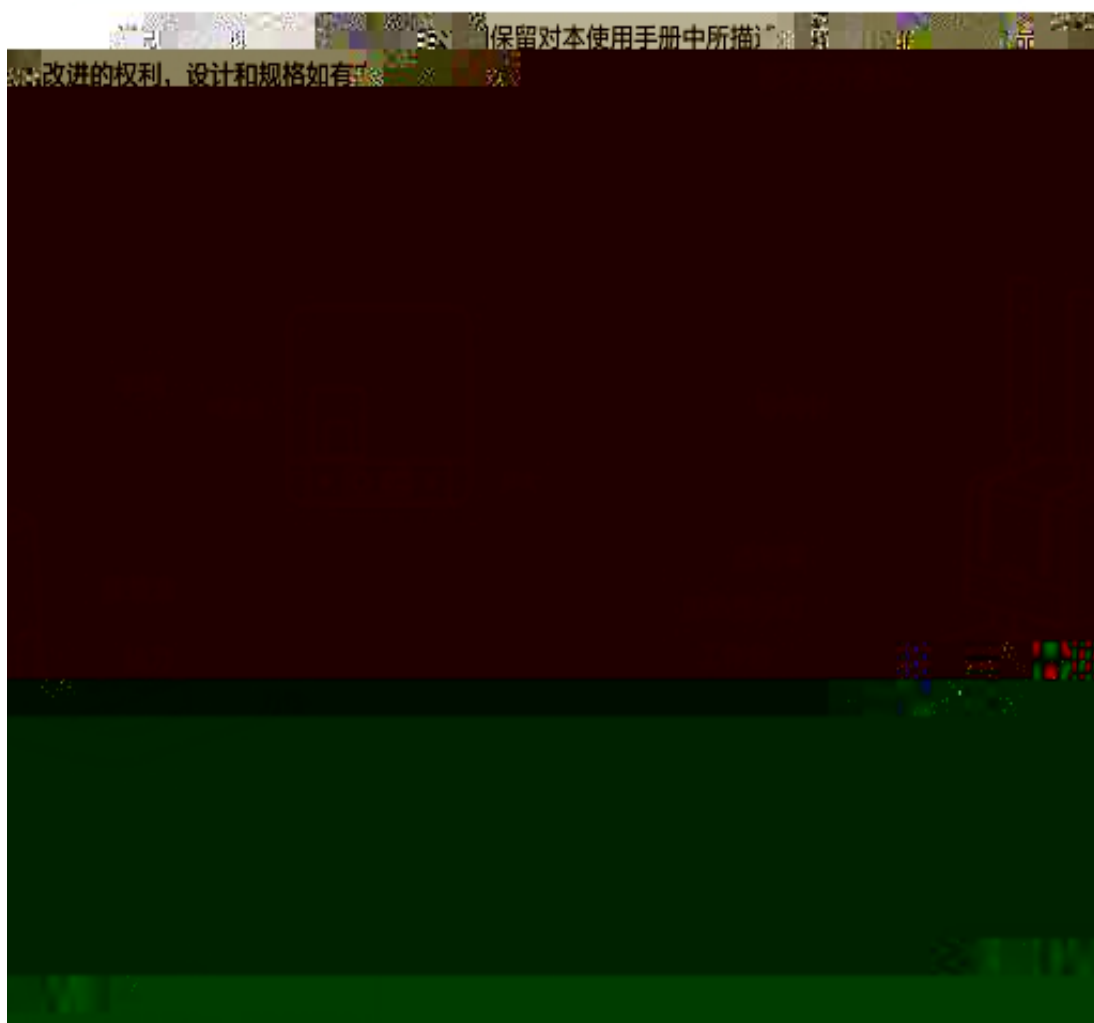
1. 装订效果美观



2. 拆封方便



4 部件介绍



5 技术参数

电 流： 0.3A
电 压： 220V/50Hz
净 重： 3.9kg
额定功率： 66W
打孔直径： $\phi 5$

装订材料： 纸张制品
装订耗材： 3847装订铆管和3849空心钻刀
外形尺寸： 326mm × 186mm × 420mm
打孔、装订厚度： 30mm以下任意厚度

6 操作指南

1. 插上电源开关，指示灯亮。

下。(图6-3)

4. 取出装订管。

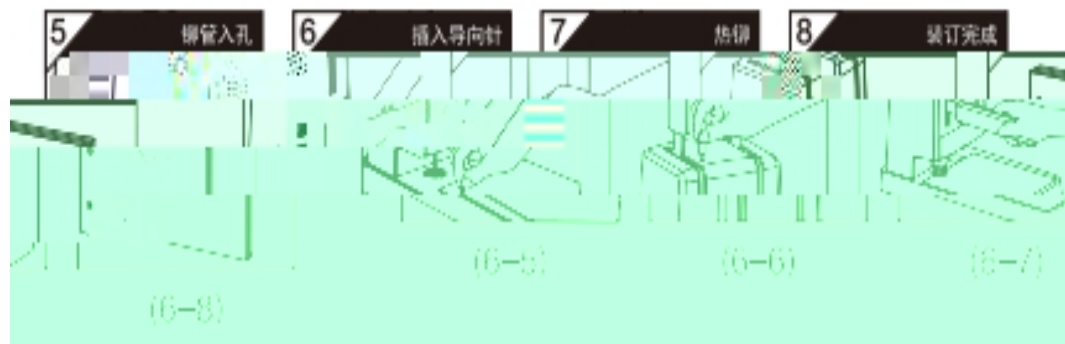
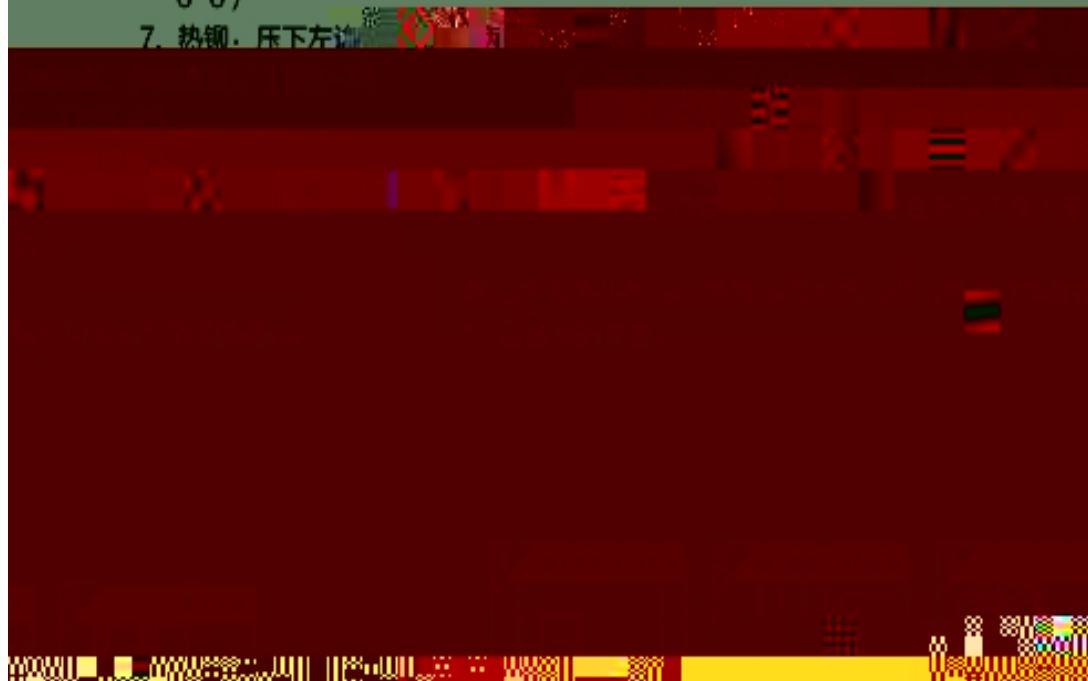
(图6-4) 的孔中装订。(图6-5)

5. 铆管入孔：将裁出的铆管插

6. 插入导向针：将文件移至机器左侧的装订管中。(图6-6)

6-6)

7. 热铆：压下左



7 配件更换说明(请勿用力操作)

1. 更换刀垫

- (1) 用尖头硬物从开槽处取出旧刀垫;
- (2) 换上新刀垫, 放回原位, 操作完成。



2. 更换钻刀

- (1) 用手在透明罩底部用力抬起, 取下透明罩;
- (2) 压下手柄, 按下换刀零件弹片;
- (3) 从装刀处取出换刀零件(包含钻刀),

更换新



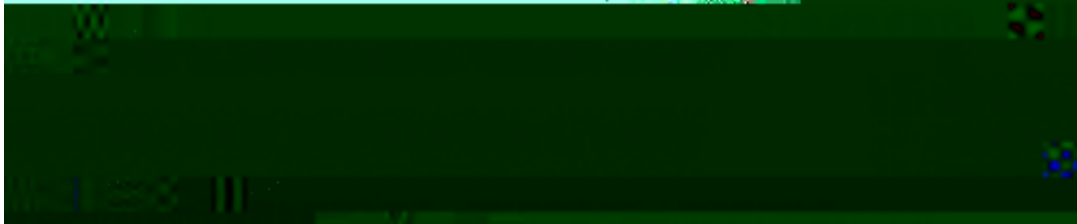
8 钻刀及装订铆管的存放方法

1. 钻刀存放

- (1) 钻刀必须存放在通风干燥的地方。
 - (2) 使用前不得随意打开包装或用手触摸钻刀, 以防钻刀表面生锈。
 - (3) 已经使用过的钻刀若长时间闲置, 请用35#机油将其内外壁浸
- 后放在包

2. 装订铆管存放

- (1)



9 注意事项

1. 使用前认真检查

(1) 打孔前先检查装订机的材料中有没有订书钉等金属物件。

(2) 检查装订材料表面材料有无成水迹或有无油污，因为涂过胶水或油污，胶水硬化后会影响刀的寿命，而没有干的胶水，打孔后胶水会粘在钻刀上，使钻刀打孔不顺畅，极易造成断刀。

(3) 检查资料。

(5) 检查钻刀，用一张纸测试，以钻刀刚好能把一张纸打穿为宜（机器出厂时都已经调到正常状态）。

2. 检查废纸是否有半月形的小纸片，应避免任何不规则的形状。如果有非圆形纸屑产生（图9-1）。

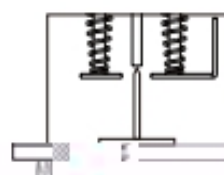


9 注意技巧

3. 使



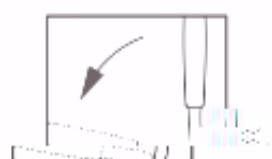
(9-1) 打孔纸屑



(9-3-1) 放入通针



(9-2) 打孔周围余量



(9-3-2)

10 故障检查与排除

故障现象		故障原因	排除方法
打不上孔	打不上孔	1. 钻头未对准中心 2. 钻头已钝或损坏	1. 校正中心 2. 更换新钻头
	打不上孔	1. 钻头未对准中心 2. 钻头已钝或损坏	1. 校正中心 2. 更换新钻头
	打不上孔	1. 钻头未对准中心 2. 钻头已钝或损坏	1. 校正中心 2. 更换新钻头
	打不上孔	1. 钻头未对准中心 2. 钻头已钝或损坏	1. 校正中心 2. 更换新钻头
打不上孔	1. 钻头未对准中心 2. 钻头已钝或损坏	1. 校正中心 2. 更换新钻头	
堵刀情况	清除钻刀纸屑	检查纸屑是否	检查刀锋是否
	取掉刀垫	打不上孔或不	打不上孔或不
打孔钻刀是否已钝或损坏	更换打	打孔不顺畅或	打孔不透
	刀垫位置偏低	按测试钻刀的方式进行	打孔不透
	使用了与机器打孔厚度不匹配的钻刀	建议使用得力3849钻刀	打孔不透
由专			打孔不透
由专	维修人员进行调整温度	压铆费力	使用了与机器打孔厚度不匹
	使用得力3847装订铆管		配的装订铆
			热铆温度过高
专业维修人员进行调整温度		装订铆管翻模表面不光滑	使用了与机
使用得力3847装订铆管			配的装订铆

特别申明

此说明书经过严格仔细的检查和审核，但仍不排除有文字拼写及技术的疏忽和错误。对于此类疏忽和错误将于新版说明书中修正且不另行通知。此说明书版权归本公司所有，任何其他单位和个人不得修改。

执行标准：Q/NDL 78

得力集团有限公司

DELI GROUP CO., LTD.

力工亚固
185-0555



版本：2.0

日期：2017年7月

地址：浙江宁波
全国服务热线：400-
Http://www.nbdeli.com
MADE IN CHINA